

---

WEDEKIND SIGN



---

JENS WEDEKIND

#### BERUFLICHE TÄTIGKEIT

ab 03 / 2004	wedekind' sign, berlin
04 / 2000 – 02 / 2004	senior designer; in{corporate, berlin
08 / 1998 – 03 / 2000	junior art director; rac-werbeagentur, stuttgart
08 / 1996 – 06 / 1997	designer; büro für gestaltung, ludwigsburg
10 / 1992 – 06 / 1997	studium kommunikations-design; merz-akademie, stuttgart
08 / 1994 – 02 / 1995	werbeagentur (i-d) konzept, ludwigsburg
01 / 1992 – 04 / 1992	werbeagentur widlok & widlok, göttingen

#### AUSZEICHNUNGEN

2004	red dot design award: bankhaus wölbern
2003	12. bvdm-wettbewerb, silber: hellmann worldwide logistics
2002	arno, bronze: die sparkasse bremen
1995	deutscher preis für kommunikationsdesign: b.u.n.d.-jugendumweltzeitung





## KUNDE

**bankhaus wölbern**  
 bilfinger + berger  
 bremer krankenflegeschule  
 buchfink  
 daimlerchrysler  
 ernst russ  
 etas  
 hellmann worldwide logistics  
 ibm  
 it-parcs  
 kaefer  
 mmb  
 pioneers.lab  
 praxis für bewegung  
 quotac  
 sparkasse bremen  
 tetzet

## BRANCHE

finanzdienstleister

## AGENTUR

in(corporate, berlin)

## JAHR

2003 realisiert

## AUFTRAG

gestaltungsraaster für  
 fond-broschüren



## 360<sup>GRAD</sup> special

Seite\_02

### inhalt

<b>SPECIAL</b>	
• Nam Ibar Tempor	... 3,01
• 3 Säulen und eine klare Vision	... 3,02
<b>RESORTS</b>	
• Nam Ibar Tempor	... 3,03
• optio est Inveniat	... 3,03
• Financial Consulting	... 3,04
<b>INDUSTRIE</b>	
• Ab März 2004	... 3,07
• E-Mail für alle	... 3,07
<b>TEAM</b>	
• Nam Ibar Tempor	... 3,08
• Was macht eigentlich	... 3,08
• Inveniat Optio	... 3,08
<b>FAKTSHEET</b>	
• Die Zahlen des Monats	... 3,10
<b>REVIEW</b>	
• Das Bankhaus Wölbarn in der Presse?	... 3,10
<b>IMPRESSUMS</b>	
• Verbesserungsvorschläge sind willkommen	... 3,11

### editorial

„Liebe Mitarbeiterinnen & Mitarbeiter, Soem ipsum Dolor sit Amet, consectetur Nadpsicng elit. Sed diam nonummy nibh Euismod trondunt ut Laoreet dolore magna Aliquam erat Volutpat. Ut Wisiq enim ad Mirum veniam. Quis nostrud exerci Statio ullamcorper Inveniat lobortis nisi at Ullquip ex ea Commodo consequat. Duis Autem vel Geum nunc eorum in Hendrerit in vulputate velit Esse molestie consequat, vel illum Dolor eu.“

Soem ipsum Dolor sit Amet, consectetur Nadpsicng elit. Sed diam nonummy nibh Euismod trondunt ut Laoreet dolore magna Aliquam erat Volutpat. Ut Wisi enim ad Mirum veniam. Quis nostrud exerci Statio ullamcorper Inveniat lobortis nisi at Ullquip ex ea Commodo consequat, vel illum Dolor eu. Euismod trondunt.

Kiril Olenoff  
Dr. Eric Hirsch Dr. Martin Olenoff



### 3 Säulen und eine klare Vision.

Soem ipsum Dolor sit Amet, consectetur Nadpsicng elit. Sed diam nonummy nibh Euismod trondunt ut Laoreet dolore magna Aliquam erat Volutpat. Ut Wisi enim ad Mirum veniam. Quis nostrud exerci Statio ullamcorper

Soem ipsum Dolor sit Amet, consectetur Nadpsicng elit. Sed diam nonummy nibh Euismod trondunt ut Laoreet dolore magna Aliquam erat Volutpat. Ut Wisi enim ad Mirum veniam. Quis nostrud exerci Statio ullamcorper Inveniat lobortis nisi at Ullquip ex ea Commodo consequat. Duis Autem vel Geum nunc eorum in Hendrerit in vulputate velit Esse molestie consequat, vel illum Dolor eu.

Soem ipsum Dolor sit Amet, consectetur Nadpsicng elit. Sed diam nonummy nibh Euismod trondunt ut Laoreet dolore magna Aliquam erat Volutpat. Ut Wisi enim ad Mirum veniam. Quis nostrud exerci Statio ullamcorper Inveniat lobortis nisi at Ullquip ex ea Commodo consequat. Duis Autem vel Geum nunc eorum in Hendrerit in vulputate velit Esse molestie consequat, vel illum Dolor eu.

## 360<sup>GRAD</sup> review

Seite\_10

### inhalt

<b>SPECIAL</b>	
• Nam Ibar Tempor	... 3,01
• 3 Säulen und eine klare Vision	... 3,02
<b>RESORTS</b>	
• Nam Ibar Tempor	... 3,03
• optio est Inveniat	... 3,03
• Financial Consulting	... 3,04
<b>INDUSTRIE</b>	
• Ab März 2004	... 3,07
• E-Mail für alle	... 3,07
<b>TEAM</b>	
• Nam Ibar Tempor	... 3,08
• Was macht eigentlich	... 3,08
• Inveniat Optio	... 3,08



### Das Bankhaus Wölbarn in der Presse.

Soem ipsum Dolor sit Amet, consectetur Nadpsicng elit. Sed diam nonummy nibh

•Bankhaus Wölbarn legt ersten Frankisch-Fonds für Privat Anleger auf – 12. April 2003, Immobilien Zeitung Online

•Bankhaus Wölbarn legt ersten Frankisch-Fonds für Privat Anleger auf – 2. Mai 2003, Finanzwelt Online

•Azubi Standort – 8. Juli 2003, Finanzzeitung

•Neuer Immobilienfonds mit Fokus Frankisch – 17. Mai 2003, Börsenzeitung

•Vive la France – 15. August 2003, Euro am Sonntag

•Ortenort setzt vor allem auf Paris – 28. August 2003, Immobilien Zeitung

## KUNDE

### bankhaus wölbarn

bilfinger + berger  
bremer krankenpflegeschule  
buchfink  
daimler chrysler  
ernst russ  
etas  
hellmann worldwide logistics  
ibm  
it-parcs  
kaefer  
mmb  
pioneers.lab  
praxis für bewegung  
quotac  
sparkasse bremen  
tezet

## BRANCHE

finanzdienstleister

## AGENTUR

in(corporate, berlin)

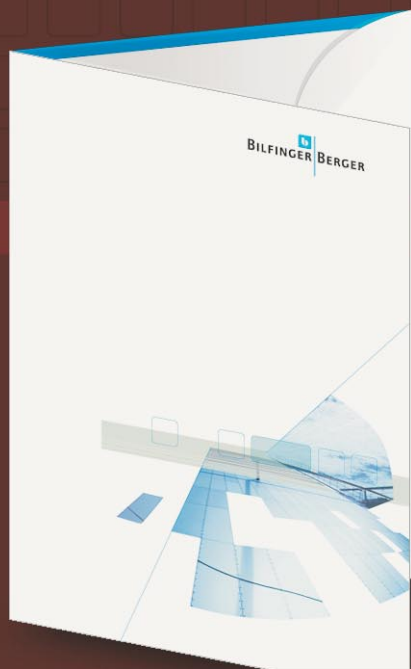
## JAHR

2003 präsentiert

## AUFTRAG

newsletter im pdf-format





## KUNDE

bankhaus wölbarn  
**bilfinger + berger**  
 bremer krankenpflegeschule  
 buchfink  
 daimlerchrysler  
 ernst russ  
 etas  
 hellmann worldwide logistics  
 ibm  
 it-parcs  
 kaefer  
 mmb  
 pioneers.lab  
 praxis für bewegung  
 quotac  
 sparkasse bremen  
 tezet

## BRANCHE

baugewerbe

## AGENTUR

in(corporate, berlin)

## JAHR

2001 präsentiert

## AUFTRAG

unternehmenspublikationen



KUNDE

bankhaus wölbern  
 bilfinger + berger  
**bremer krankpflegeschule**  
 buchfink  
 daimler chrysler  
 ernst russ  
 etas  
 hellmann worldwide logistics  
 ibm  
 it-parcs  
 kaefer  
 mmb  
 pioneers.lab  
 praxis für bewegung  
 quotac  
 sparkasse bremen  
 tezet

BRANCHE

gesundheitsdienst

AGENTUR

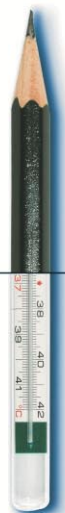
in(porate, berlin

JAHR

2002 präsentiert

AUFTRAG

corporate design



# Bremer Krankenpflegeschule

DER FREIGEMEINNÜTZIGEN  
KRANKENHÄUSER E.V.



Bremer  
Krankenpflegeschule

DER FREIGEMEINNÜTZIGEN  
KRANKENHÄUSER E.V.



Bremer  
Krankenpflegeschule

DER FREIGEMEINNÜTZIGEN  
KRANKENHÄUSER E.V.





## KUNDE

bankhaus wölbern  
bilfinger+berger  
bremer krankenflegeschule  
**buchfink**  
daimlerchrysler  
ernst russ  
etas  
hellmann worldwide logistics  
ibm  
it-parcs  
kaefer  
mmb  
pioneers.lab  
praxis für bewegung  
quotac  
sparkasse bremen  
tezet

## BRANCHE

privat

## AGENTUR

wedekind'sign

## JAHR

1999 realisiert

## AUFTRAG

logo, briefpapier





## KUNDE

bankhaus wölbern  
 bilfinger+berger  
 bremer krankenpflegeschule  
 buchfink  
**daimler chrysler**  
 ernst russ  
 etas  
 hellmann worldwide logistics  
 ibm  
 it-parcs  
 kaefer  
 mmb  
 pioneers.lab  
 praxis für bewegung  
 quotac  
 sparkasse bremen  
 tezet

## BRANCHE

business tv

## AGENTUR

rac, stuttgart

## JAHR

2000 realisiert

## AUFTRAG

mappe mit leistungsbroschüren





## KUNDE

bankhaus wölbern  
 bilfinger+berger  
 bremer krankenflegeschule  
 buchfink  
 daimlerchrysler  
**ernst russ**  
 etas  
 hellmann worldwide logistics  
 ibm  
 it-parcs  
 kaefer  
 mmb  
 pioneers.lab  
 praxis für bewegung  
 quotac  
 sparkasse bremen  
 tezet

## BRANCHE

reederei

## AGENTUR

in(porate, berlin

## JAHR

2003 realisiert

## AUFTRAG

weihnachtskarte, leitbild





## KUNDE

bankhaus wölbern  
 bilfinger+berger  
 bremer krankenpflegeschule  
 buchfink  
 daimlerchrysler  
 ernst russ  
**etas**  
 hellmann worldwide logistics  
 ibm  
 it-parcs  
 kaefer  
 mmb  
 pioneers.lab  
 praxis für bewegung  
 quotac  
 sparkasse bremen  
 tetzet

## BRANCHE

automobilindustrie

## AGENTUR

büro für gestaltung, ludwigsburg

## JAHR

1996/97 realisiert

## AUFTRAG

corporate design



## KUNDE

bankhaus wölbern  
 bilfinger+berger  
 bremer krankenpflegeschule  
 buchfink  
 daimlerchrysler  
 ernst russ  
**etas**  
 hellmann worldwide logistics  
 ibm  
 it-parcs  
 kaefer  
 mmb  
 pioneers.lab  
 praxis für bewegung  
 quotac  
 sparkasse bremen  
 tezet

## BRANCHE

automobilindustrie

## AGENTUR

büro für gestaltung, ludwigsburg

## JAHR

1996/97 realisiert

## AUFTRAG

corporate design



## KUNDE

bankhaus wölbern  
 bilfinger + berger  
 bremer krankenflegeschule  
 buchfink  
 daimlerchrysler  
 ernst russ  
 etas  
**hellmann worldwide logistics**  
 ibm  
 it-parcs  
 kaefer  
 mmb  
 pioneers.lab  
 praxis für bewegung  
 quotac  
 sparkasse bremen  
 tezet

## BRANCHE

logistik

## AGENTUR

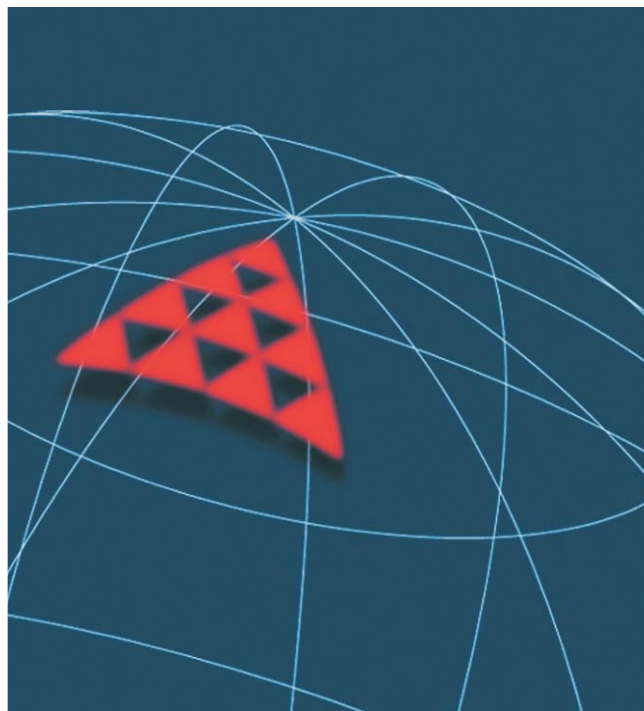
in(porate, berlin)

## JAHR

2003 realisiert

## AUFTRAG

unternehmenspublikationen



## KUNDE

bankhaus wölbern  
 bilfinger + berger  
 bremer krankenpflegeschule  
 buchfink  
 daimler chrysler  
 ernst russ  
 etas  
**hellmann worldwide logistics**  
 ibm  
 it-parcs  
 kaefer  
 mmb  
 pioneers.lab  
 praxis für bewegung  
 quotac  
 sparkasse bremen  
 tezet

## BRANCHE

logistik

## AGENTUR

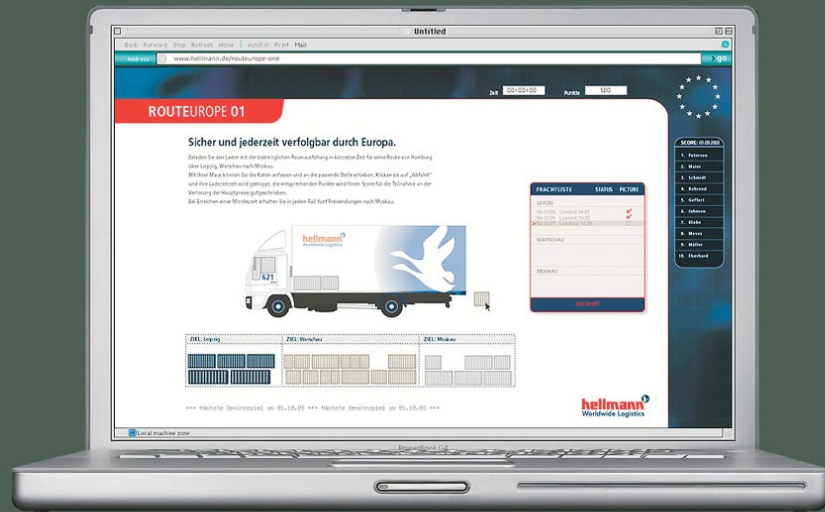
in(porate, berlin

## JAHR

2003 realisiert

## AUFTRAG

eventgestaltung:  
 ypo and the world of logistics



KUNDE

bankhaus wölbern  
 bilfinger + berger  
 bremer krankpflegehochschule  
 buchfink  
 daimlerchrysler  
 ernst russ  
 etas  
**hellmann worldwide logistics**  
 ibm  
 it-parcs  
 kaefer  
 mmb  
 pioneers.lab  
 praxis für bewegung  
 quotac  
 sparkasse bremen  
 tezet

BRANCHE

logistik

AGENTUR

in( corporate, berlin

JAHR

2003 realisiert

AUFTRAG

kundenbindungsprogramm;  
 onlinespiel + mailing



## KUNDE

bankhaus wölbern  
 bilfinger + berger  
 bremer krankpflege-schule  
 buchfink  
 daimler chrysler  
 ernst russ  
 etas  
 hellmann worldwide logistics  
**ibm**  
 it-parcs  
 kaefer  
 mmb  
 pioneers.lab  
 praxis für bewegung  
 quotac  
 sparkasse bremen  
 tezet

## BRANCHE

it

## AGENTUR

rac, stuttgart

## JAHR

1999 realisiert

## AUFTRAG

unternehmenspublikationen



## KUNDE

bankhaus wölbern  
 bilfinger + berger  
 bremer krankenflegeschule  
 buchfink  
 daimlerchrysler  
 ernst russ  
 etas  
 hellmann worldwide logistics  
**ibm**  
 it-parcs  
 kaefer  
 mmb  
 pioneers.lab  
 praxis für bewegung  
 quotac  
 sparkasse bremen  
 tezet

## BRANCHE

it

## AGENTUR

rac, stuttgart

## JAHR

1999 realisiert

## AUFTRAG

broschüren



## KUNDE

bankhaus wölbern  
 bilfinger + berger  
 bremer krankenpflegeschule  
 buchfink  
 daimlerchrysler  
 ernst russ  
 etas  
 hellmann worldwide logistics  
 ibm  
**it-parcs**  
 kaefer  
 mmb  
 pioneers.lab  
 praxis für bewegung  
 quotac  
 sparkasse bremen  
 tezet

## BRANCHE

immobilien

## AGENTUR

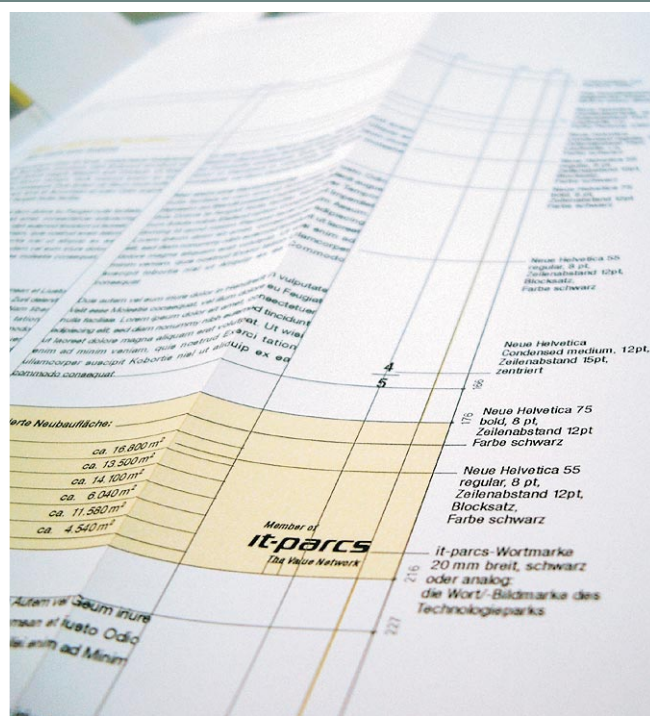
in(corporate, berlin)

## JAHR

2003 realisiert

## AUFTRAG

corporate design



## KUNDE

bankhaus wölbern  
 bilfinger + berger  
 bremer krankpflege-schule  
 buchfink  
 daimler chrysler  
 ernst russ  
 etas  
 hellmann worldwide logistics  
 ibm  
**it-parcs**  
 kaefer  
 mmb  
 pioneers.lab  
 praxis für bewegung  
 quotac  
 sparkasse bremen  
 tezet

## BRANCHE

immobilien

## AGENTUR

in(corporate, berlin)

## JAHR

2003 realisiert

## AUFTRAG

designmanuale

## KUNDE

bankhaus wölbern  
 bilfinger+berger  
 bremer krankenpflegeschule  
 buchfink  
 daimler chrysler  
 ernst russ  
 etas  
 hellmann worldwide logistics  
 ibm  
 it-parcs  
**kaefer**  
 mmb  
 pioneers.lab  
 praxis für bewegung  
 quotac  
 sparkasse bremen  
 tezet

## BRANCHE

isoliertechnik

## AGENTUR

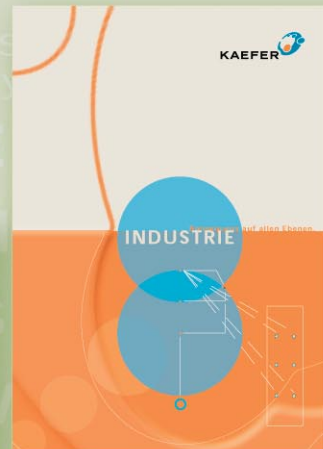
in(porate, berlin

## JAHR

2001 präsentiert

## AUFTRAG

corporate design,  
 broschürensystematik





# MMB

## KUNDE

bankhaus wölbern  
 bilfinger+berger  
 bremer krankenpflegeschule  
 buchfink  
 daimlerchrysler  
 ernst russ  
 etas  
 hellmann worldwide logistics  
 ibm  
 it-parcs  
 kaefer  
**mmb**  
 pioneers.lab  
 praxis für bewegung  
 quotac  
 sparkasse bremen  
 tetzet

## BRANCHE

finanzdienstleistung

## AGENTUR

wedekind'sign

## JAHR

1995 realisiert

## AUFTRAG

logo, briefpapier





## KUNDE

bankhaus wölbner  
 bilfinger + berger  
 bremer krankenpflegeschule  
 buchfink  
 daimler chrysler  
 ernst russ  
 etas  
 hellmann worldwide logistics  
 ibm  
 it-parcs  
 kaefer  
 mmb  
**pioneers.lab**  
 praxis für bewegung  
 quotac  
 sparkasse bremen  
 tezet

## BRANCHE

finanzdienstleister

## AGENTUR

in(porate, berlin)

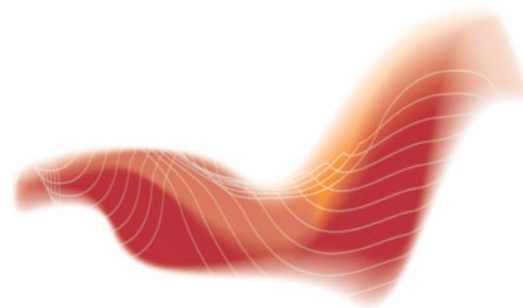
## JAHR

2001 präsentiert

## AUFTRAG

corporate design





KUNDE	bankhaus wölbern bilfinger+berger bremer krankenpflegeschule buchfink daimlerchrysler ernst russ etas hellmann worldwide logistics ibm it-parcs kaefer mmb pioneers.lab <b>praxis für bewegung</b> quotac sparkasse bremen tezet
-------	--

BRANCHE	gesundheitsdienst
---------	-------------------

AGENTUR	rac, stuttgart
---------	----------------

JAHR	1999 präsentiert
------	------------------

AUFTRAG	logo, geschäftsausstattung
---------	----------------------------





# QUOTAC®

## KUNDE

bankhaus wölbern  
bilfinger+berger  
bremer krankenpflegeschule  
buchfink  
daimlerchrysler  
ernst russ  
etas  
hellmann worldwide logistics  
ibm  
it-parcs  
kaefer  
mmb  
pioneers.lab  
praxis für bewegung  
**quotac**  
sparkasse bremen  
tezet

## BRANCHE

personalmanagement

## AGENTUR

in(corporate, berlin)

## JAHR

2003 realisiert

## AUFTRAG

logo, geschäftsausstattung





## KUNDE

bankhaus wölbner  
 bilfinger + berger  
 bremer krankenpflegeschule  
 buchfink  
 daimler chrysler  
 ernst russ  
 etas  
 hellmann worldwide logistics  
 ibm  
 it-parcs  
 kaefer  
 mmb  
 pioneers.lab  
 praxis für bewegung  
 quotac  
**sparkasse bremen**  
 tezet

## BRANCHE

finanzdienstleister

## AGENTUR

in( corporate, berlin

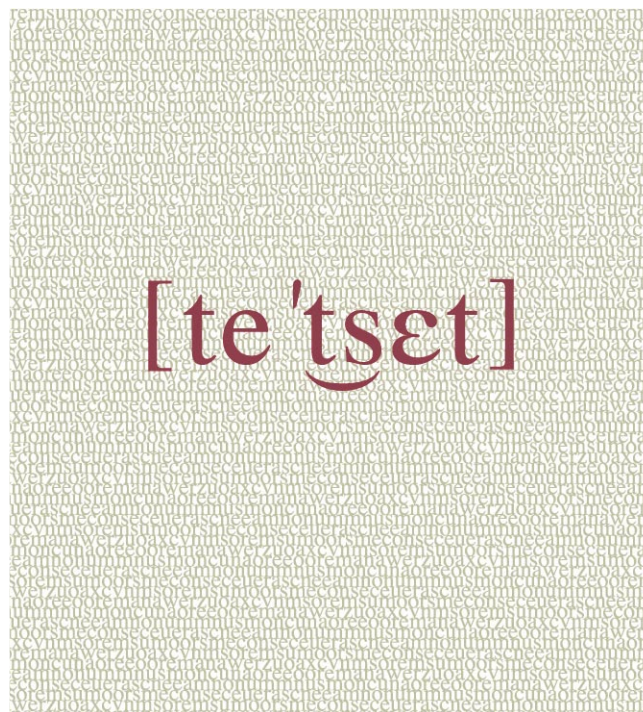
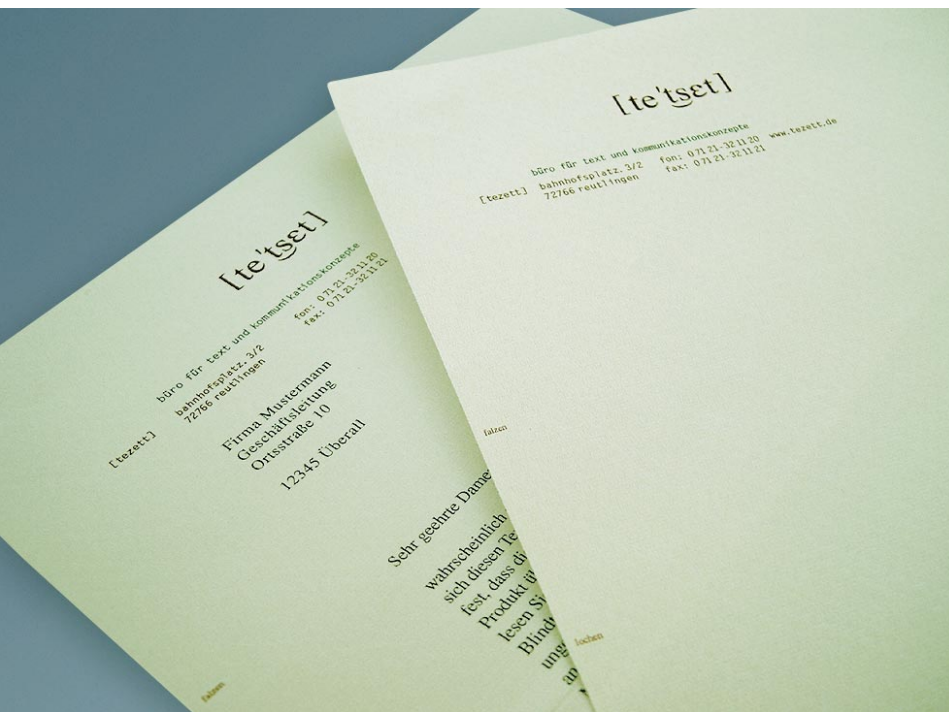
## JAHR

2000 realisiert

## AUFTRAG

unternehmenspublikationen





## KUNDE

bankhaus wölbern  
 bilfinger+berger  
 bremer krankenpflegeschule  
 buchfink  
 daimlerchrysler  
 ernst russ  
 etas  
 hellmann worldwide logistics  
 ibm  
 it-parcs  
 kaefer  
 mmb  
 pioneers.lab  
 praxis für bewegung  
 quotac  
 sparkasse bremen  
**tezset**

## BRANCHE

marketingkommunikation

## AGENTUR

wedekind'sign

## JAHR

2004 präsentiert

## AUFTRAG

logo, geschäftsausstattung





---

**wedekind'sign**

arbeiten ab 2004

---



## Leben

### äußere Schönheit.

im Leben zu bleiben.  
 wir werden, sondern wie wir alt werden.  
 die Korrektur kleiner Schönheitsfehler.  
 alles, was Ihnen hilft, Ihr Gleichgewicht und Ihre Gesundheit zu erhalten  
**in Körper und Seele, von Innen und Außen.**  
 von »Better-Aging«  
 neuen Jahrtausends.



KUNDE

**aesthetic clinic**  
 bombardier  
 cosmedic  
 hyserve  
 iba

BRANCHE

medizinische kosmetik

AGENTUR

wedekind'sign, berlin

JAHR

2006 realisiert

AUFTRAG

corporate design,  
markenpositionierung

## Services Division

Strategic Orientation 2007-2009 & Execution process



*Transformation for*  
**GROWTH** 

Services Division  
September 2006

**BOMBARDIER**

T4 G 

KUNDE

aesthetic clinic  
bombardier  
cosmedic  
hyserve  
iba

BRANCHE

transportmittel

AGENTUR

wedekind'sign, berlin

JAHR

2006 realisiert

AUFTRAG

kick-off-logo





KUNDE

aesthetic clinic  
bombardier  
**cosmedic**  
hyserve  
iba

BRANCHE

kosmetik

AGENTUR

wedekind'sign, berlin

JAHR

2006 realisiert

AUFTRAG

corporate design,  
markenpositionierung



KUNDE

aesthetic clinic  
bombardier  
cosmedic  
**hyserve**  
iba

BRANCHE

mikrobiologie

AGENTUR

wedekind'sign, berlin

JAHR

2004 realisiert

AUFTRAG

corporate design,  
markenpositionierung



KUNDE

aesthetic clinic  
bombarrier  
cosmedic  
hyserve  
iba

BRANCHE

musik

AGENTUR

wedekind'sign, berlin/stuttgart

JAHR

2007 realisiert

AUFTRAG

markenauftritt,  
veranstaltungsmedien





KUNDE

aesthetic clinic  
bombar디어  
cosmetic  
hyserve  
iba

BRANCHE

musik

AGENTUR

wedekind'sign, berlin/stuttgart

JAHR

2007 realisiert

AUFTRAG

markenauftritt,  
veranstaltungsmedien



**wedekind'sign**

planufer 92d

10967 berlin

030 / 36 74 19 53 tel

0151 / 11 61 38 28 mobil

[j.wedekind@wedekindsign.de](mailto:j.wedekind@wedekindsign.de)